

# 第1回 基礎からの機械加工研修会

## ～切削加工技術～

主催：兵庫県立大学大学院工学研究科高度生産加工技術研究センター 後援：姫路市・兵庫工業会

### ◆研修会のねらい◆

機械加工は、刃物による切削加工と砥粒による研削加工および研磨加工に大きく分けられます。最終的な製品精度に仕上げるためには欠かせない加工法です。

本研修会では機械加工技術について切削加工と砥粒加工の2回に分けて、基礎から学びます。

まず、第1回目は切削加工技術について学びます。切削加工について全く知らない初心者はもちろん、長年、加工に携わって常識として作業をしているというベテランまで、初心に帰って切削加工を知るチャンスです。これまで、何故そうなるのかわからないけれど、条件を変えたらうまくいったから、まあいいかで済ませてきたことなどありませんか。刃物と工作物の間でどのような現象が起きているのか、切削加工の原理、切りくず生成と仕上げ面創成のメカニズム、工具摩耗のメカニズム、実際の被削性(切削抵抗、工具寿命、仕上げ面粗さ、切りくず処理性)について、加工現象の視点から切削加工の基礎知識を総点検します。

特に機械加工業務経験者は、切削加工の理論的側面を学び、これまでの経験に基づいて加工条件と仕上がりの因果関係を理解し、熟練と理屈により加工技術をさらに高められる力を養うことが期待されます。

- [日 時] 平成29年7月28日(金) 10:00～17:00  
 [場 所] じばさんびる4階401会議室(姫路市南駅前町123番地)  
 [講 師] 奥田 孝一(兵庫県立大学工学研究科 機械工学専攻 教授・  
 「匠の技プロジェクト」プロジェクトリーダー)  
 [対 象] 企業の技術者  
 (初心者からベテランまで機械加工に携わっている方、これから携わる方)  
 [定 員] 50名程度  
 [受 講 料] 無料(テキストを準備いたします)

※「第2回 基礎からの機械加工研修会(砥粒加工技術)」は、平成29年秋開催の予定です。

### ◆申し込み方法◆

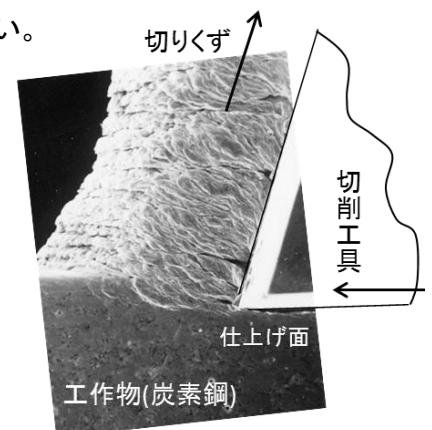
裏面の申込書の事項をご記入の上、E-mailもしくは、FAXにてお申し込みください。  
 締切:7月21日(金)までにお申し込みください。先着順です。

※申込期限を過ぎた場合は、「匠の技プロジェクト」までお問い合わせください。

定員に余裕がある場合は受付いたします。

### ◆お問い合わせ先◆

高度生産加工技術研究センター「匠の技プロジェクト」  
 〒671-2280 姫路市書写2167 兵庫県立大学 姫路工学キャンパス  
 インキュベーションセンター 9203号  
 TEL:079-267-4088 FAX:079-267-4089  
 E-mail: takumi2@eng.u-hyogo.ac.jp  
<http://www.eng.u-hyogo.ac.jp/center/AMT/main/index.html>



## 会場案内



◆じばさんびる 4階 401会議室  
〒670-0962 姫路市南駅前町123番  
※JR姫路駅南口よりすぐ  
※お車でお越しの際は、周辺有料駐車場を  
ご利用ください。

## 「第1回 基礎からの機械加工研修会～切削加工技術～」参加申込書

申込先 FAX/079-267-4089

E-mail: takumi2@eng.u-hyogo.ac.jp

「第1回 基礎からの機械加工研修会～切削加工技術～」に参加します

氏名（ふりがな）	
企業名	
部署名・役職名	
住所	〒
電話番号	
E-mail	